



COMPENDIO ESTADÍSTICO DE PREVENCIÓN Y ATENCIÓN DE DESASTRES 2006

III. LOGÍSTICA



3.1 Stock logístico movilizado a las Direcciones Regionales de Defensa Civil

La ayuda humanitaria que proporciona el Instituto Nacional de Defensa Civil - INDECI para el apoyo de los damnificados y/o afectados por desastres de cualquier índole, se realiza a través de los Comités de Defensa Civil empleando los materiales de distribución gratuita existentes en los Almacenes Centrales y Almacenes Adelantados del INDECI. La Dirección Nacional de Logística del INDECI, distribuye el material de ayuda humanitaria a las Direcciones Regionales de Defensa Civil, estas a su vez lo entregan a los Almacenes Adelantados establecidos por convenio con los Comités de Defensa Civil que actúen dentro de la jurisdicción de cada Dirección Regional. Los Almacenes Adelantados están bajo la administración de las Direcciones Regionales de Defensa Civil y en coordinación con los Comités de Defensa Civil respectivos realizan la entrega de bienes a los damnificados, en dicha entrega deberán participar las autoridades que conformen los Comités Regionales, Provinciales o Distritales de Defensa Civil, según sea el caso.

Los bienes para la alimentación, techo y abrigo son de distribución gratuita, por tanto no pueden ser enajenados, vendidos, prestados, ni recuperados después de entregados. Los bienes duraderos y equipos tales como, carpas, herramientas, etc. serán entregados a las autoridades locales en cesión de uso temporal para su posterior devolución al INDECI.

El Plan Logístico, elaborado para la atención de emergencias, contempla la provisión de materiales de consumo para ser entregados por el INDECI en forma gratuita e inmediata a la población damnificada y/o afectada a través de los Comités de Defensa Civil; la misión de dicho Plan es la de mantener niveles apropiados de bienes de ayuda humanitaria y equipamiento en los Almacenes Centrales y Almacenes Adelantados del INDECI que permitan, en forma inmediata y oportuna, atender situaciones de emergencia generadas por desastres de cualquier índole y proporcionar ayuda a la población afectada y/o damnificada.

En el año 2006, se ha movilizado un total de 1 482 toneladas de apoyo logístico a las Regiones de Defensa Civil para la atención de emergencias. Esta ayuda equivale a un costo de S/. 13 500 339 nuevos soles. A la Primera Región de Defensa Civil se movilizó un total de 223 toneladas métricas de ayuda representando un costo de S/. 1 939 535 nuevos soles. A la Segunda Región de Defensa Civil se movilizó un total de 413 toneladas métricas representando un costo de S/. 3 714 142 nuevos soles. A la Tercera Región de Defensa Civil se movilizó un total de 412 toneladas métricas a un costo total de S/. 4 249 875 nuevos soles. A la Cuarta Región de Defensa Civil se movilizó un total de 157 toneladas métricas representando un costo de S/. 1 179 098 nuevos soles. A la Quinta Región de Defensa Civil se movilizó un total de 277 toneladas métricas representando un costo de S/. 2 417 689 nuevos soles.

Se puede concluir que durante el año 2006, se ha movilizado mayor cantidad de ayuda humanitaria para la atención de emergencias a la Segunda y Tercera Región de Defensa Civil, siguiéndole la Quinta y Primera Región de Defensa Civil; a la Cuarta Región fue la que menos se movilizó.

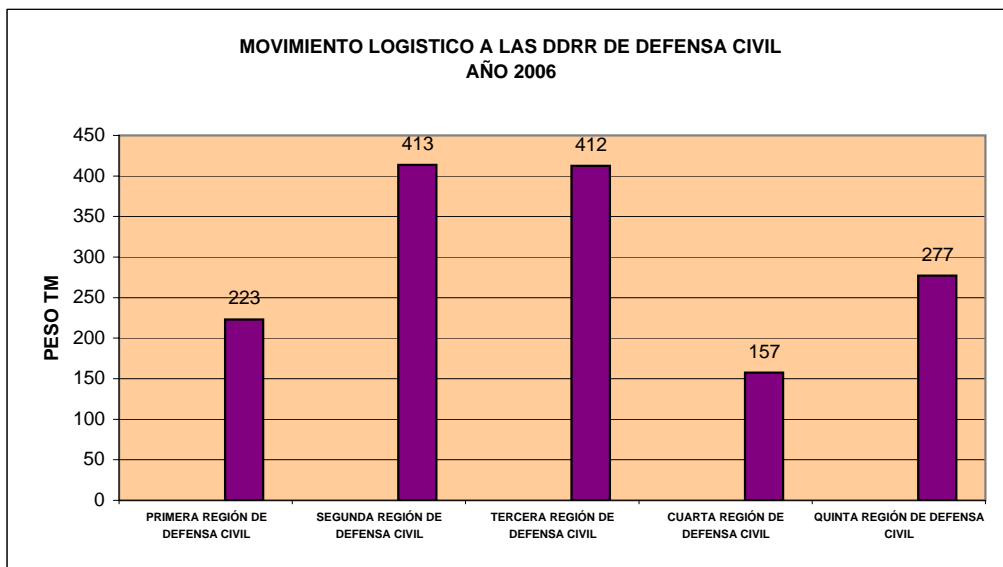
En los últimos seis años, se observa que en el año 2002, se movilizó la mayor cantidad de toneladas de apoyo logístico (4 301 tm) y en el año 2005, se movilizó la menor cantidad (1 302 tm) observándose que el costo más alto del movimiento logístico se produjo también en el año 2002 (S/. 20 420 miles de soles) y el costo más bajo lo tenga el 2005 (S/. 10 272 miles de soles).

**STOCK LOGÍSTICO MOVILIZADO A LAS DIRECCIONES REGIONALES DE DEFENSA CIVIL
PARA LA ATENCIÓN DE EMERGENCIAS A NIVEL NACIONAL DURANTE EL AÑO 2006**

Nº	REGIONES DE DEFENSA CIVIL	PESO TM	COSTO S/.
TOTAL NACIONAL REMITIDO		1,482	13,500,338.98
PRIMERA REGIÓN DE DEFENSA CIVIL		223	1,939,534.91
1	AMAZONAS	88	719,142.95
2	CAJAMARCA	39	287,237.31
3	LAMBAYEQUE	15	117,329.87
4	LA LIBERTAD	25	180,982.59
5	PIURA	41	442,857.72
6	TUMBES	14	191,984.47
SEGUNDA REGIÓN DE DEFENSA CIVIL		413	3,714,142.11
7	ANCASH	31	260,824.80
8	AYACUCHO	170	1,555,236.28
9	HUANUCO	60	719,958.07
10	ICA	17	137,460.07
11	LIMA-CALLAO	112	915,356.35
12	PASCO	23	125,306.54
TERCERA REGIÓN DE DEFENSA CIVIL		412	4,249,874.93
13	AREQUIPA	176	2,171,755.66
14	MOQUEGUA	48	448,450.45
15	PUNO	143	1,228,383.39
16	TACNA	45	401,285.43
CUARTA REGIÓN DE DEFENSA CIVIL		157	1,179,098.42
17	APURIMAC	75	503,546.34
18	CUSCO	66	508,694.98
19	MADRE DE DIOS	17	166,857.10
QUINTA REGIÓN DE DEFENSA CIVIL		277	2,417,688.61
20	LORETO	57	454,573.45
21	SAN MARTÍN	147	1,349,571.24
22	UCAYALI	73	613,543.92

Fuente: Dirección Nacional de Logística - INDECI

Elaboración : Oficina de Estadística y Telemática - INDECI





Instituto Nacional de Defensa Civil

Compendio Estadístico de Prevención y Atención de Desastres 2006

Stock Logístico Movilizado a las Direcciones Regionales de DC

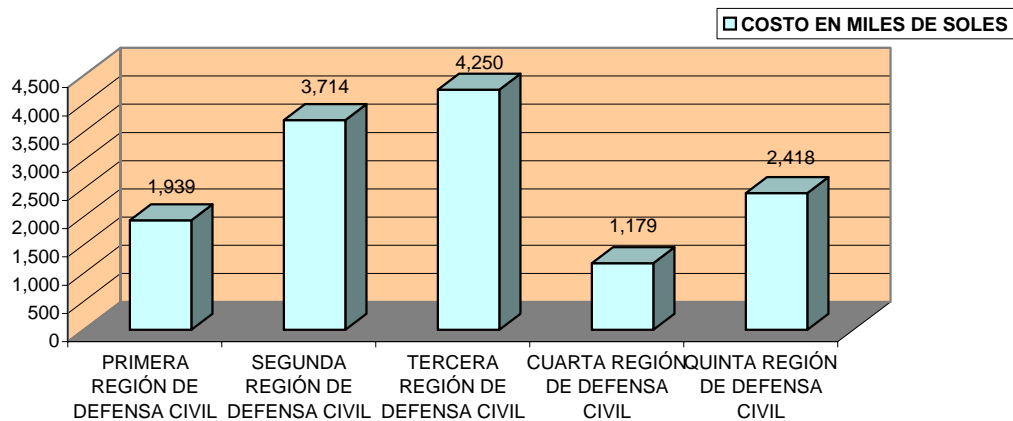
**STOCK LOGÍSTICO MOVILIZADO A LAS DIRECCIONES REGIONALES
DE DEFENSA CIVIL PARA LA ATENCIÓN DE EMERGENCIAS
AÑO 2006**

Nº	DIRECCIONES REGIONALES	PESO TM.	COSTO EN MILES S/.
TOTAL NACIONAL		1,482	13,500
1	PRIMERA REGIÓN DE DEFENSA CIVIL	223	1,939
2	SEGUNDA REGIÓN DE DEFENSA CIVIL	413	3,714
3	TERCERA REGIÓN DE DEFENSA CIVIL	412	4,250
4	CUARTA REGIÓN DE DEFENSA CIVIL	157	1,179
5	QUINTA REGIÓN DE DEFENSA CIVIL	277	2,418

Fuente: Dirección Nacional de Logística - INDECI

Elaboración : Oficina de Estadística y Telemática - INDECI

**COSTO DEL STOCK LOGISTICO MOVILIZADO A LAS DDDR DE DC
AÑO 2006**

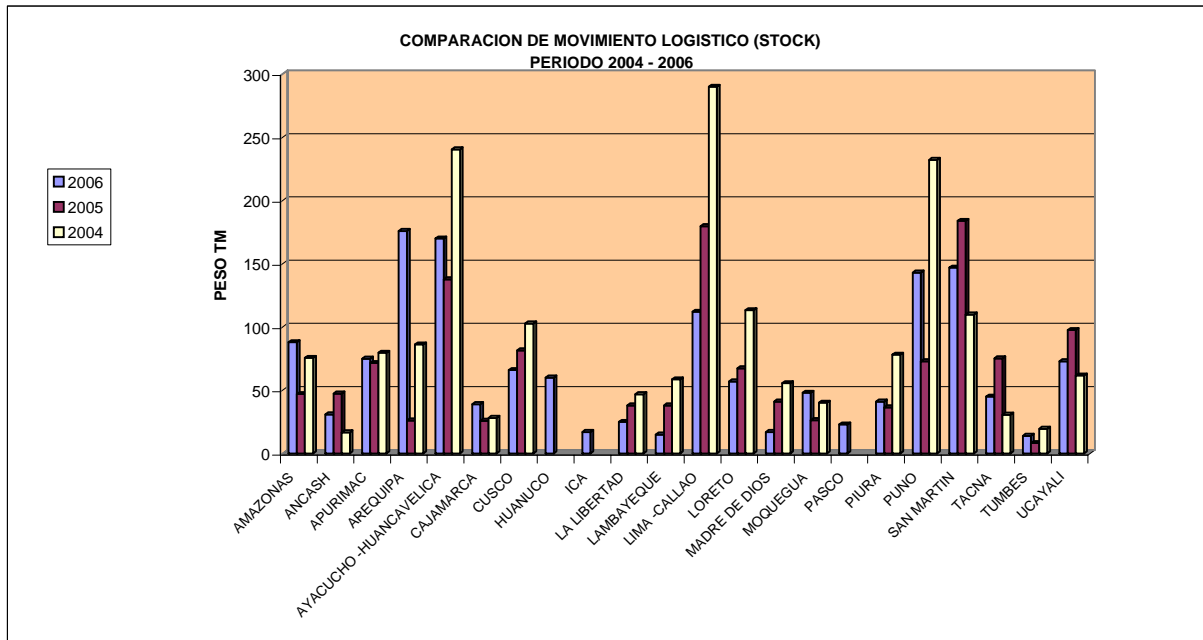


**CUADRO COMPARATIVO DEL MOVIMIENTO DE STOCK LOGÍSTICO PARA ATENCIÓN DE EMERGENCIAS
PERIODO 2004 - 2006**

Nº	DIRECCIÓN REGIONAL DE DEFENSA CIVIL	AÑO 2006		AÑO 2005		AÑO 2004	
		PESO	COSTO EN SOLES	PESO	COSTO EN SOLES	PESO	COSTO EN SOLES
		TM	(en miles)	TM	(en miles)	TM	(en miles)
	TOTAL NACIONAL	1,482	13,500	1,302	10,272	1,766	14,730
1	AMAZONAS	88	719	47	394	76	600
2	ANCASH	31	261	47	354	17	157
3	APURIMAC	75	504	72	654	80	699
4	AREQUIPA	176	2,172	26	205	86	566
5	AYACUCHO -HUANCAVELICA	170	1,555	138	1,193	241	2,244
6	CAJAMARCA	39	287	26	157	28	237
7	CUSCO	66	509	82	524	103	962
8	HUANUCO	60	720				
9	ICA	17	137				
10	LA LIBERTAD	25	181	38	244	47	233
11	LAMBAYEQUE	15	117	38	251	59	562
12	LIMA -CALLAO	112	915	180	1,506	290	1,849
13	LORETO	57	455	67	435	113	1,127
14	MADRE DE DIOS	17	167	41	302	56	234
15	MOQUEGUA	48	448	26	315	40	393
16	PASCO	23	125				
17	PIURA	41	443	37	314	78	781
18	PUNO	143	1,228	73	789	232	2,319
19	SAN MARTIN	147	1,350	184	1,265	110	724
20	TACNA	45	401	75	512	31	337
21	TUMBES	14	192	8	42	20	164
22	UCAYALI	73	614	98	816	62	542

Fuente : Dirección Nacional de Logística del INDECI

Elaboración : Oficina de Estadística y Telemática del INDECI





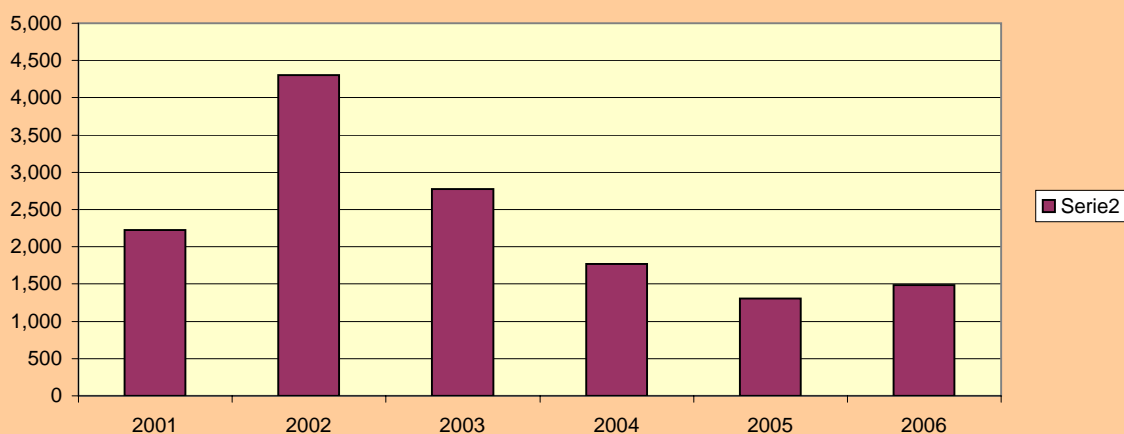
SERIE DE APOYO LOGISTICO (STOCK) MOVILIZADO A LAS DIRECCIONES REGIONALES DE DEFENSA CIVIL DURANTE EL PERIODO 2001 - 2006

AÑOS	APOYO	
	TM	S/. (COSTO EN MILES)
TOTAL	13,851	93,785
2001	2,224	16,490
2002	4,301	20,420
2003	2,776	18,373
2004	1,766	14,730
2005	1,302	10,272
2006	1,482	13,500

Fuente : Dirección Nacional de Logística del INDECI

Elaboración : Oficina de Estadística y Telemática del INDECI

**APOYO LOGÍSTICO MOVILIZADO A LAS DIRECCIONES REGIONALES DE DEFENSA CIVIL
PERIODO: 2001 - 2006**



COSTO DEL APOYO LOGÍSTICO MOVILIZADO POR LAS DIRECCIONES REGIONALES DE DEFENSA CIVIL DURANTE EL PERIODO: 2001 - 2006

